



PLA ESTRATÈGIC ASSOCIACIÓ DARUMA

GRANOLLERS, 14 D'ABRIL DE 2021

QUÈ ÉS UN PLA ESTRATÈGIC?

Procés de reflexió, debat i definició d'objectius i accions

Participat amb els agents i actors implicats

Per desenvolupar a mig i llarg termini

Per construir projectes i accions a partir del consens i tenint en compte la voluntat dels implicats.



Font: Oficina Tècnica
d'Estratègies per al
Desenvolupament
(Diputació de Barcelona)

PER QUÈ ERA NECESSARI? PER QUÈ ARA?

- Per donar a conèixer l'entitat i els seus projectes a la societat
- Augment de la problemàtica de la Salut Mental
- Perquè ofereix serveis a tot el Vallès Oriental
- Per l'augment de nombre de socis, serveis i activitats
- 25è aniversari de l'entitat



OBJECTIUS GENERALS DEL PE

- Revisar els objectius i la missió de l'entitat
- Elaborar un pla d'acció
- Definir estratègies per augmentar la integració de l'entitat a la societat
- Augmentar el sentiment de pertinença al grup, la participació i implicació dels socis/sòcies
- Millorar la comunicació interna i externa

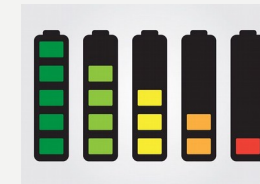


FORTALESES



- Funcionament Grups terapèutics
- Alt nombre de socis
- Presència de socis veterans
- Membres de la Junta molt actius
- 25 anys de trajectòria de l'entitat
- Representació de l'entitat a la Taula de Salut Mental i a la Comissió Antiestigma
- Àmplia xarxa de contactes i col·laboradors
- Vinculació amb la Federació Salut Mental Catalunya
- Voluntat de millora constant
- Flexibilitat i innovació en projectes

DEBILITATS



- Poc coneguts a nivell de població
- Baixa participació dels socis
- Manca d'espai per a Grups Terapèutics i altres (sala petita)
- Baixa sistematització de les actuacions que es fan (protocols)
- Controvèrsia en realitzar projectes per a les 1eres persones
- Web i xarxes socials no actualitzades
- Dades socis desactualitzades
- Manca de pla d'igualtat i ecològic
- Manca de pla de voluntariat
- Manca de sistema de protecció de dades

AMENACES



- Manca de finançament
- Estigma en salut mental per part de la societat
- Incertesa en la continuïtat del projecte Activa't
- Foment de SAFE's per part de la Generalitat
- Historial de l'entitat irregular
- Baix poder adquisitiu de persones interessades en associació
- No tots els socis usen el correu electrònic

OPORTUNITATS



- Bona coordinació amb Activament
- Bona relació amb proveïdors socio-sanitaris
- Inici de presentació de subvencions econòmiques
- Abast a tota la comarca del Vallès Oriental
- Bona relació amb l'Administració de Granollers
- Interès d'administracions de la comarca en l'associació
- Realització d'activitats

QUÈ HEM FET ?



1. Definir la Missió, la visió i els valors de l'entitat
2. Avaluar la situació actual de l'entitat
3. Definir els objectius estratègics i les línies d'actuació
4. Elaborar plans concrets per cada línia de treball
5. Concretar com avaluarem la implementació del PE

Pensem que la nostra Missió és :

- **Protecció** de les **persones amb problemàtica de salut mental** del Vallès Oriental.
- **Defensa, promoció** i desenvolupament dels seus **Drets**.
- **Orientació, atenció i suport** a llurs **familiars**.
- **Sensibilització a les autoritats, organitzacions socials i a la societat** en general sobre la problemàtica i necessitats de les primeres persones.
- **Promoció de la creació de recursos** per cobrir les necessitats de les primeres persones i dels seus familiars.
- **Col·laboració amb les autoritats, organismes i organitzacions tant públiques com privades** en el **millor desenvolupament i tractament** de les persones amb problemàtica de salut mental.
- **Contribuir a la millora de l'assistència Sanitària i Social, de l'atenció i informació de les persones** afectades i dels seus familiars.

La Visió que tenim de la nostra entitat

- Una **entitat de referència al servei de les famílies** del Vallès Oriental que tenen un familiar o amic amb problemàtica de salut mental.
- Una **entitat implicada en la millora dels serveis** que s'ofereix a la població amb un trastorn de salut mental.
- Una **entitat cooperativa disposada a treballar per a erradicar l'estigma** que la nostra societat té amb les persones que tenen un trastorn mental.
- Una **entitat amb l'esperit obert a col·laborar amb totes les entitats i institucions del nostre entorn** que treballen per la **millora dels serveis socials i sanitaris** dedicats a persones amb problemàtica de salut mental.
- Una **entitat disposada a millorar per entomar els reptes** que ens planteja la nostra societat en referència a la Salut Mental.
- Una **entitat innovadora que aculli propostes que puguin sensibilitzar i millorar tot allò que faci referència al món de la Salut mental.**

Els Valors que ens mouen

- El **servei a les famílies** que tenen un familiar que pateix una problemàtica de salut mental.
- El **servei a la nostra societat** per fer més visible la problemàtica de les primeres persones i de llurs familiars.
- La **cooperació amb qualsevol persona, entitat o institució** per tal de millorar l'assistència a les primeres persones, fomentant el treball en xarxa dins la comunitat.
- La **transparència de totes les nostres actuacions i dels objectius que les motiven.**
- La **democràcia entre els i les nostres associats/des** perquè tothom es senti propi l'entitat i l'ajudi realment a persistir per superar la seva situació.
- La **implicació en qualsevol actuació que afavoreixi el millor coneixement sociosanitari** de la salut mental.
- La **constància i la perseverància en les nostres actuacions** per anar assolint el objectius que com a entitat ens hem marcat.
- La **voluntat per reduir l'estigma i autoestigma en salut mental** els agents sociosanitaris, els familiars i les primeres persones.

COM VAM AVALUAR LA SITUACIÓ ACTUAL?

- Enquesta de satisfacció als socis i sòcies
- Reunions i trucades telefòniques amb socis i sòcies triats aleatòriament
- Reunions amb els socis interessats/des
- DAFO, anàlisi intern i extern de l'entitat

1. Ajuntament de Granollers

Regidora de Salut , M del Mar Sánchez
Regidora de Projectes estratègics, Alba Barnussell
Coordinadora Serveis socials
Tècnica de Salut Granollers

2. Personal socio- sanitari

Coordinadora planta hospitalària, Belén Gías
Coordinadora CSMA, Francesca Jiménez
Coordinador Centre de Rehabilitació
Coordinadora Treball Social CSMA
Coordinador CAS Francesco Panicali

3. Entitats

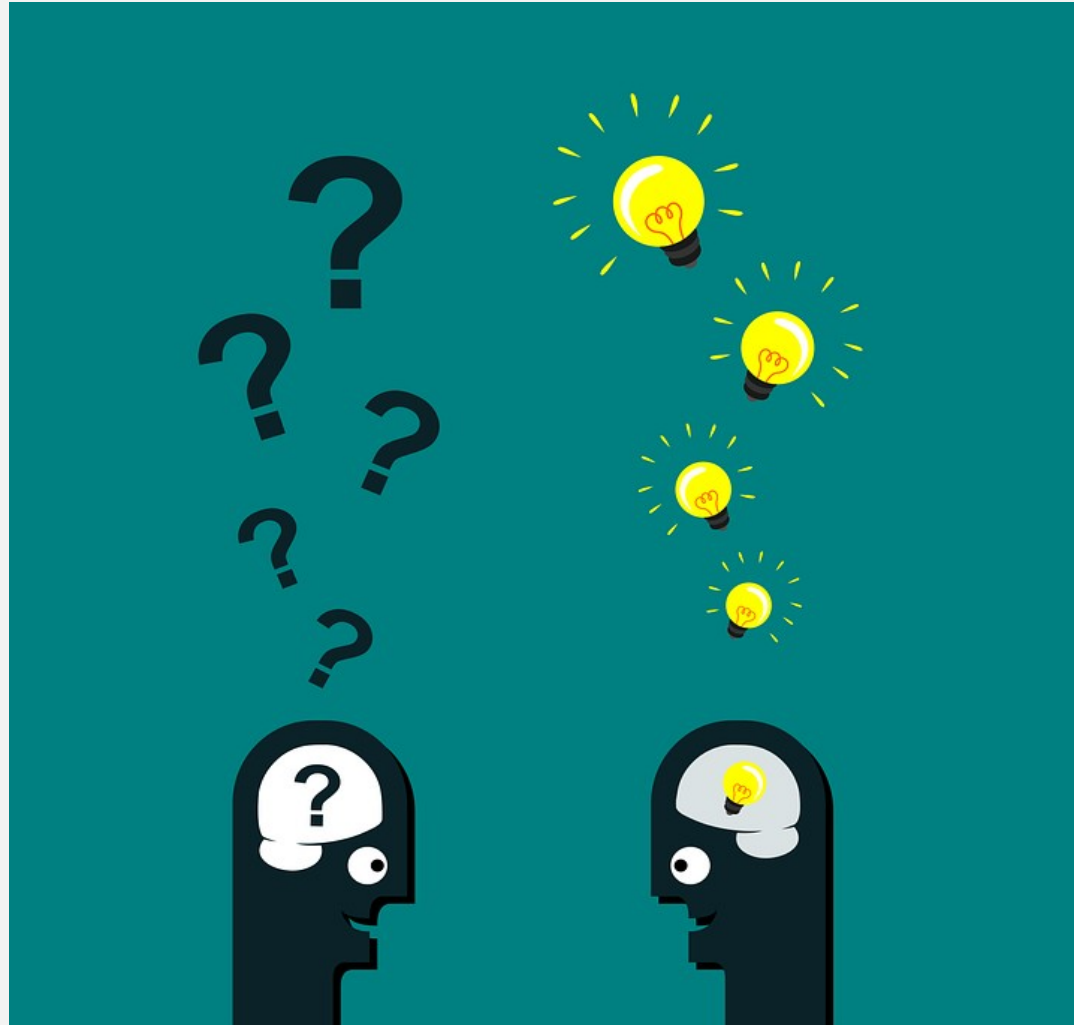
ActivaMent : Jordi Gómez
Directora de Federació Salut Mental Catalunya, Marta Poll
Coordinadora del Club Social Portalet



DEFINICIÓ DELS OBJECTIUS I LES ESTRATÈGIES

- **Promoció dels drets** de les persones amb problemàtica de salut mental i dels seus familiars
- **Informació, orientació i suport als familiars** de les persones amb problemàtica de salut mental
- **Sensibilització social**
- Contribució a la **millora de l'assistència socio sanitària**
- **Promoció d'activitats d'inserció**
- Sistematització del **funcionament intern de l'entitat i la seva gestió**

I a partir d'ara ..?



**GRÀCIES PER LA VOSTRA
ATENCIÓ !**

